



Trafik og Mobilitet  
Gladsaxe Kommune  
Rådhus Allé 7, 2860 Søborg  
Telefon: 39 57 50 01  
E-mail: veje@gladsaxe.dk

Hannedal Vejforening  
Gustav Esmanns Alle 2  
2860 Søborg

16-07-2021  
J. nr. 21-2-05.00.00-A00

### Til Hannedals Vejforening

Gladsaxe Kommune har den 29. september 2020 modtaget jeres ansøgning om tilladelse til at etablere privatretlig beboerparkering med mulighed for særlige p-tilladelser for beboerne på vejene i Hannedals Vejforening.

Gladsaxe Kommune har efter en samlet vurdering af sagen truffet en afgørelse:

Det er Gladsaxe Kommunes vurdering, at almene, offentlige hensyn, først og fremmest hensynet til den almene trafik, er til hinder for det ansøgte. Tilladelsen kan derfor ikke imødekommes.

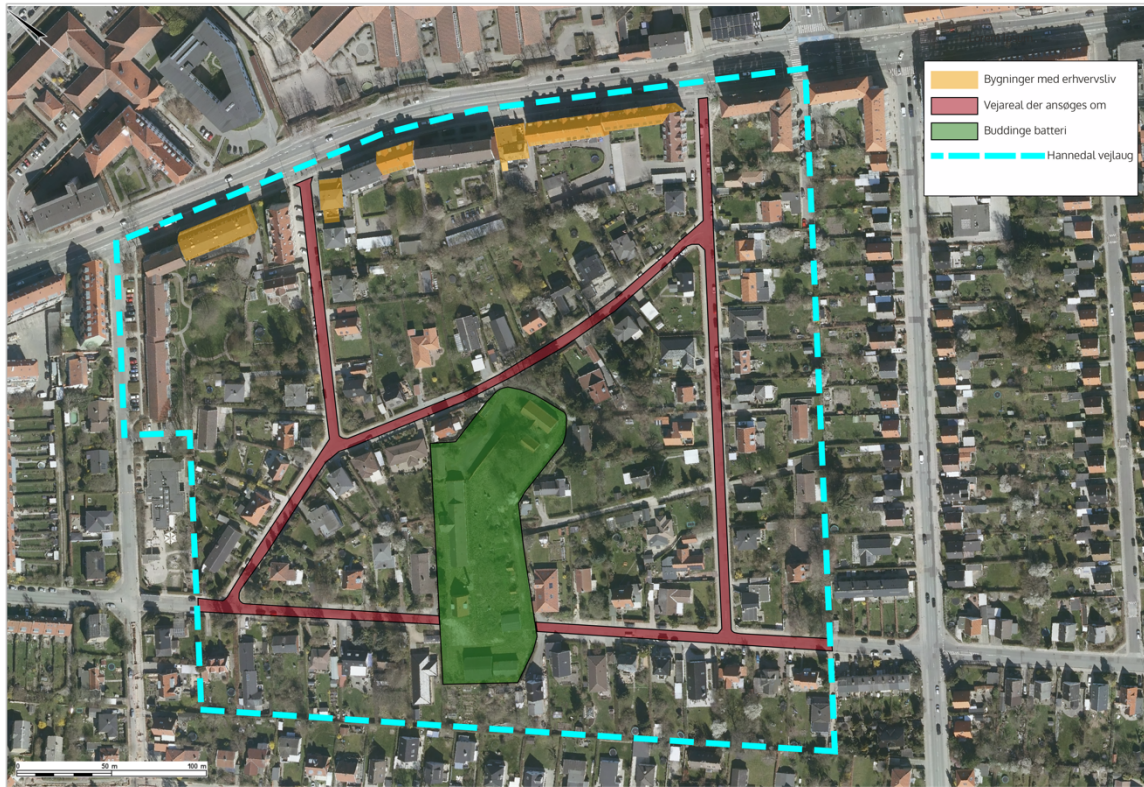
### Sagens oplysninger

Hannedals Vejforening består af de private fællesveje Skjoldborg Alle, Hannedal og dele af Gustav Esmanns Alle, Marienborg Alle og Karl Gjellerups Alle. Foreningens vejnetværk består af lokalveje, der er omfattet af en 40 km/t hastighedsbegrænsning. Midt i Hannedals Vejforening ligger den kommunalt ejede ejendom Buddinge Batteri, som i 2021 forventes åbnet som et offentligt tilgængeligt grønt område.

Hannedals Vejforening er i dag omfattet af Gladsaxe Kommunes offentligretlige parkeringskontrol. På Skjoldborg Alle, stykket mellem Søborg Hovedgade og Karl Gjellerups Alle, samt på Søborg Hovedgade er der indført 1 times parkeringsrestriktion mellem klokken 8-18. Parkeringsrestriktionerne er indført af hensyn til en fælles regulering af parkeringen i området i forhold til handelslivet.

Hannedals Vejforening har ansøgt om lov til at indføre privatretlig beboerparkering på vejmatrakerne 26a, 26b og 27a, Marienborg Alle, samt på de private fællesveje Skjoldborg Alle, Karl Gjellerups Alle, Hannedal og Gustav Esmanns Alle. Ansøgningen er vedlagt som bilag 1. Der er tilsendt yderligere dokumentation som er vedlagt i bilag 2

Området omfattet af ansøgningen er gengivet i [Figur 1](#) og [Tabel 1](#).



Figur 1 Hannedals Vejforening - Området

Tabel 1 Vejnetværket i Hannedals Vejforening

Vejnetværk	Facade adgange	Vejstatus
– Hannedal	– Hannedal	– Privatfællesvej
– Skjoldborg Alle	– Skjoldborg Alle	– Privatfællesvej
– Delstrækning af Gustav Esmanns Alle	– Delstrækning af Gustav Esmanns Alle	– Privatfællesvej
– Delstrækning Karl Gjellerups Alle	– Delstrækning Karl Gjellerups Alle	– Privatfællesvej
– Delstrækning af Marienborg Alle.	– Delstrækning af Marienborg Alle.	– Privatfællesvej
	– Søborg Hovedgade	– Offentlig vej
	– Carl Møllers Alle	– Offentlig vej

### Hannedals bemærkninger

Gladsaxe Kommune er vejmyndighed i Hannedals Vejforening.

Hannedals Vejforening ønsker generelt at indføre parkering med 2 timers tidsbegrænsning. Dette vil medføre, at en p-tilladelse vil være påkrævet for dem, som ønsker at parkere i mere end 2 timer.

Hannedals Vejforenings ansøgning er begrundet i følgende forhold:

1. At Gladsaxe Kommune har indført parkeringsrestriktioner med parkeringskontrol på alle de omkringliggende veje, der grænser op til Hannedals Vejforening; dvs. på Søborg Hovedgade, Vandtårnsvej og Carl Møllers Alle
2. At selve vejbanerne, som følge af de mange parkerede biler, bliver vanskeligt passable, især for store køretøjer herunder udrykningskøretøjer,
3. At vejenes beboere kan have vanskeligt ved at finde en parkeringsplads,
4. At fortovene, som følge af at nogle biler parkerer på fortovene, er umulige at passere for borgere med barnevogne, klapvogne, rollatorer o.l.

### **Sagens omstændigheder**

Hannedals Vejforening har i dag de samme parkeringsrestriktioner, som andre nærliggende offentlige veje omkring Søborg Hovedgade. Hannedals Vejforening indgår som en del af det almindelige offentlige tilgængelige vejnet, og vejene indgår som en del af de samlede parkeringsmuligheder i området for bl.a. erhvervsliv samt foreningens beboere.

- 1) Gladsaxe Kommune har på baggrund af ansøgningen foretaget en besigtigelse af området, jf. Figur 2
- 2) Gladsaxe Kommune har på baggrund af ansøgningen foretaget en analyse af parkeringsrestriktioner samt vejklasser i området, jf. Figur 3
- 3) Gladsaxe Kommune har på baggrund af ansøgningen foretaget en besigtigelse af området, jf. og afsnittet Gennemkørende trafik jf. Figur 4
- 4) Gladsaxe Kommune har i den forbindelse været i dialog med Beredskab Øst samt Københavns Vestegns Politi.
- 5) Partshøring samt dertil



1) Gladsaxe Kommunes besigtigelse af området, jf. Figur 2



Foto taget hverdagsmorgen.



Foto taget hverdagsaftenen.



Foto taget hverdagsaftenen.



Foto taget hverdagseftermiddag.



Foto taget hverdagsaftenen.



Foto taget hverdagseftermiddag.



Foto taget hverdagsmorgen.



Foto taget hverdagseftermiddag.

Figur 2 Besigtigelser i Hannedals Vejforening



## 2) Gladsaxe Kommunes analyse af parkeringsrestriktioner samt vejklasser i området



Figur 3 Hannedals Vejforening - Vejklasser, parkeringsrestriktion samt besigtigelses lokaliteter til gennemkørende trafik

Der er i perioden 01-01-2020 til 01-04-2021 givet 92 parkeringsafgifter i området Hannedals Vejforening.

På de omkringliggende veje Carl Møllers Alle, Vandtårnsvej og Andersen Nexø vej er der givet 45 parkeringsafgifter i samme tidsperiode.

### 3) Gennemkørende trafik

Der er foretaget to hverdagsbesigtigelser en morgen og eftermiddag/aften, se Figur 4. Dette blev gjort for at få en ide om den gennemkørende trafik overstiger de 50% der gør vejen er berettiget til at blive offentlig optaget. Andelen af den gennemkørende trafik lå under 5%.

Generelt er det i hele området (også uden for Hannedal) ikke meget gennemkørende trafik. Den største del af gennemkørende trafik der forekommer, bliver foretaget på de offentlige naboveje Christopher Boecks Alle og Jacob Bulls Alle.



Figur 4 Hannedals Vejforening - Besigtigelse til gennemkørende trafik

#### 4) Beredskab Øst og Københavns Vestegns Politi

Både Beredskab Øst og Københavns Vestegns Politi er blevet forelagt ansøgningen. Begge parter svar er:

- Beredskab Øst vurderer, at der ikke er fremkommelighedsproblemer
- Københavns Vestegns Politi vurderer, at der ikke er fremkommelighedsproblemer

#### 5) Partshøring og svar dertil

Forvaltningen har læst og taget høringssvaret i betragtning. Forvaltningen har følgende kommentarer til Høringssvaret:

##### 1) Punkt

Alle veje og områder er besigtiget og vurderet. Gladsaxe Kommune har skønnet ved flere besigtigelser, at hvis der skulle forekomme parkeringsproblem, så er stykket på Skjoldborg Alle på stykket mellem Karl Gjellerups Alle og Søborg Hovedgade mest kritisk, hvorfor der er foretaget mest fotodokumentation der. Gladsaxe Kommune anser derfor dokumentationen for tilstrækkelig. Forvaltningen vurderer heller ikke ud fra nyt vedlagt fotodokumentation at der forekommer "ringe gennemkørselsplads for store køretøjer".

##### 2) Punkt

At I modtager parkeringsstatistik fra omkringliggende veje omhandler, at det er dem I selv nævner I jeres ansøgning. Yderligere har Gladsaxe Kommune sagligt belæg for at anvende analyse af parkeringsrestriktionerne og parkeringskontrollens, som vi bruger til at træffe en afgørelse.

### 3) Punkt

Besigtigelser til at kortlægge trafikmønstre er en bredt anerkendt metode hvorfor validitet og reliabilitet er helt efter bogen. Besigtigelserne giver ikke anledning til større undersøgelse (*Trafiktællinger Planlægning, udførelse og efterbehandling Vejledning, Vejdirektoratet*)

### 4) Punkt

Ingen kommentarer eftersom at Politiet og Beredskab Øst er enige i Gladsaxe Kommunes skøn.

### Hjemmelsgrundlag

Afgørelsen er truffet med hjemmel i Lovbekendtgørelse 2015-11-04 nr. 1234 om private fællesveje §§ 56 og 57 (privatvejsloven).

### Afgørelse

Efter en gennemgang af områdets trafikale forhold og en helhedsvurdering af de trafikale forhold i og omkring Hannedals Vejforening har Gladsaxe Kommunes Trafik- og Teknikudvalg den 1. marts 2021 besluttet at give afslag på ansøgningen, jf. privatvejsloven §§ 56 og 57.

Til grund for afslaget ligger:

1. At det er Gladsaxe Kommunes hensigt, at det ved en ensartet offentligretlig regulering af parkering i de mest bynære- samt trafikerede dele af kommunen sikres, at private fællesveje bidrager til de samlede parkeringsforhold i kommunen
2. At Gladsaxe Kommune allerede foretager parkeringskontrol i området
3. At besigtigelse ikke viser ekstraordinære parkeringsproblemer
4. At Beredskab Øst vurderer, at der ikke er fremkommelighedsproblemer
5. At Københavns Vestegns Politi ligeledes vurderer, at der ikke er fremkommelighedsproblemer,
6. At diverse besigtigelser i området viser, at der ikke er fremkommelighedsproblemer,
7. At andelen af gennemkørende trafik i området er meget lav

Gladsaxe Kommune har på den baggrund og ud fra en samlet trafikvurdering fundet, at almene, offentlige hensyn er til hinder for det ansøgte. Anmodningen afslås derfor allerede på den baggrund.

*Forvaltningen vil dog på baggrund af jeres henvendelse samt politiet, indgå i en dialog, hvis der ønskes skærpede parkeringsrestriktioner.*

### Klagevejledning

I kan klage over afgørelser truffet af vejmyndigheden (Gladsaxe Kommune). Jeres klage kan vedrøre afgørelsens retlige forhold, dvs. om vejmyndigheden har overholdt vejloven, privatvejsloven mv.

I kan derimod ikke klage over, om vejmyndighedens skøn er indenfor lovens rammer, dvs. over vejmyndighedens vurdering af de trafikale forhold i kommunen.



Vejdirektoratet afgør klager over vejmyndigheden i medfør af § 132 i lov om offentlige veje, § 87 i lov om private fællesveje og § 37, stk. 7, § 88 a, stk. 2 og § 92 c, stk. 2, i færdselsloven.

I kan klage via borger.dk.

Jeres klage skal være modtaget af Vejdirektoratet senest 4 uger efter, I modtog vejmyndighedens afgørelse.

Venlig hilsen

**Jonas Jørgensen**  
Vejingeniør



Byafdelingen  
Trafik og mobilitet  
Rådhus Allé 7  
2860 Søborg

[gladsaxe.dk](http://gladsaxe.dk)

Telefon: 39 57 58 52

Mail: [veje@gladsaxe.dk](mailto:veje@gladsaxe.dk)